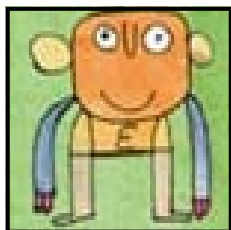


## Børn og unge med generelle indlæringsvanskeligheder

Børn og unge med generelle indlæringsvanskeligheder er en bred betegnelse for elever, som på mange eller næsten alle områder ikke har faglige, personlige og sociale forudsætninger for at leve op til de forventninger og krav, der almindeligvis stilles til elever i folkeskolen.

I udtrykket ”generelle indlæringsvanskeligheder” ligger implicit, at eleverne har nedsat intellektuel funktion. Hertil kan andre handicaps såsom hjerneskader, multiple funktionsnedsættelser, autismspektrum forstyrrelser, forskellige former for syndromer samt syns- og hørehandicaps forekomme.



*”At man, naar det i sandhed skal lykkes Een at føre et Menneske hen til et bestemt Sted, først og fremmest maa passe paa at finde ham der, hvor han er, og begynde der. Dette er Hemmeligheden i al Hjælpekunst...”*

Kierkegaard 1859

## Pædagogisk vejledning, sparring og inspiration

Det er en stor og spændende udfordring for lærere og pædagoger at skabe optimale betingelser for inklusion af elever med generelle indlæringsvanskeligheder. Vi har erfaret, at det af og til er mindre forandringer og nye tiltag eller tilgange, der kan gøre en overraskende forskel. Den erfaring og den viden som vi har indenfor området, videreformidler vi gerne.

### Vi tilbyder:

- Sparring til lærere og pædagoger
- Workshops
- Oplæg
- Besøg på skolerne
- Inspirationsbesøg på Skovagerskolen
- Eventuelt observation af udvalgt situation
- Se mere under ”Kompetencecenter” på Skovagerskolens hjemmeside

### Vi tilbyder ikke:

- Kontakt til forældre
- Vurdering af ressourcebehov
- Diagnosticering

## Skovagerskolens kompetenceområder:

### Læringsmiljø

- De psykiske rammer
- Visuel struktur og støttesystemer
- Fleksibel strukturering og opbygning af dagsrytme
- Indretning af fysiske rammer

### Sprogstimulering

- Karlstad metoden
- Tegn til tale

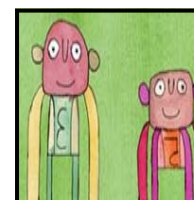
### Ideer til undervisning og aktiviteter

- Fortælling
- Tegneplader og tegneprogrammer
- Konkrete undervisningsmaterialer
- Konkrete undervisningsforløb

### Tilgangen til eleven

### Dokumentation

### Teamsamarbejde

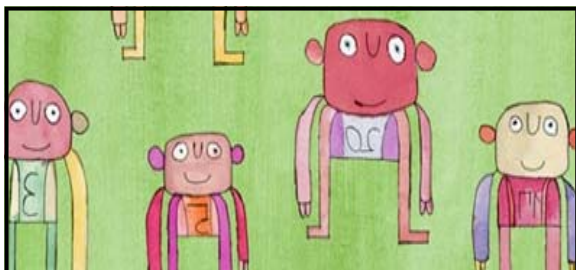


## Procedure for henvendelse til kompetencecenteret:

Ønskes pædagogisk vejledning, sparring eller inspiration fra personale på Skovagerskolen kan der gennem egen leder, tages kontakt til Skovagerskolen, hvor vi aftaler nærmere forløb.

### Kontakt:

Viceskoleleder  
på Skovagerskolen  
Søren Beierholm  
[sorbe@vejle.dk](mailto:sorbe@vejle.dk)  
Tlf. 75871200



## Formål for Vejle Kommunes Kompetencecentre

Vejle kommune har fået del i Satspuljemidler vedr. mindre specialundervisning, styrket faglighed og øget rummelighed – via projektet:

”Kompetencecentre for elever med indlæringsvanskeligheder – Model for videndeling”

Formålet er at kunne inkludere flere børn med indlæringsvanskeligheder i almindelige skoler ved at tilbyde pædagogisk sparring af lærere/pædagoger med særlig viden og erfaring med undervisning inden for forskellige handicapområder.

Projektet er målrettet oprettelse og udvikling af kompetencecentre for elever med indlæringsvanskeligheder på 6 hovedhandicapområder: (ADHD, autisme spektrum forstyrrelser, socio-emotionelle, tale-sprog-læse, bevægehandicap og børn med generelle indlæringsvanskeligheder.)

Kompetencecentrene er fysisk placeret på 6 skoler. Nærmere beskrivelse af de enkelte kompetencecentre kan ses på følgende links:

ADHD: [www.moelholm-skole.dk](http://www.moelholm-skole.dk)

Autismespektrum forstyrrelse:  
[www.skibetskole.dk](http://www.skibetskole.dk)

Socio-emotionelle: [www.engum-skole.dk](http://www.engum-skole.dk)

Tale/sprog/læse: [www.damhaven.dk](http://www.damhaven.dk)

Bevægehandicap: [www.haeldagerskolen.dk](http://www.haeldagerskolen.dk)

Generelle indlæringsvanskeligheder:  
[www.skovagerskolen.dk](http://www.skovagerskolen.dk)

## Kompetencecenter Børn og unge med generelle indlæringsvanskeligheder



### Skovagerskolen

Skinbjerg 25

7300 Jelling

[www.skovagerskolen.dk](http://www.skovagerskolen.dk)